

Проверочная работа по ФИЗИКЕ

8 КЛАСС

Дата: ____ ____ 20__ г.

Вариант №: ____

Выполнена: ФИО _____

Инструкция по выполнению работы

На выполнение проверочной работы по физике базового уровня отводится два урока (не более 45 минут каждый). Работа состоит из двух частей и включает в себя 10 заданий.

Обе части работы могут выполняться в один день с перерывом не менее 10 минут или в разные дни. Ответом на каждое из заданий 1, 2, 3, 6, 8 и 9 является число. В заданиях 4 и 7 нужно написать ответ в виде текста. В заданиях 5 и 10 нужно написать решение задачи полностью.

При выполнении работы можно пользоваться непрограммируемым калькулятором.

При выполнении работы не разрешается пользоваться учебниками, рабочими тетрадями, справочниками.

При необходимости можно пользоваться черновиком. Записи в черновике проверяться и оцениваться не будут.

Советуем выполнять задания в том порядке, в котором они даны. В целях экономии времени пропускайте задание, которое не удаётся выполнить сразу, и переходите к следующему. Если после выполнения всей работы у Вас останется время, то Вы сможете вернуться к пропущенным заданиям.

Вариант сгенерирован единой системой универсального образования на esuo.ru и соответствует последним изменениям ВПР на **текущий учебный год**.

Желаем успеха!

Таблица для внесения баллов участника*

Номер задания	Часть 1					Часть 2					Сумма баллов	Отметка за работу
	1	2	3	4	5	6	7	8	9	10		
Баллы												

* **Обратите внимание:** в случае, если какие-либо задания не могли быть выполнены целым классом по причинам, связанным с особенностями организации учебного процесса, в форме сбора результатов ВПР всем обучающимся класса за данные задания вместо баллов выставляется значение «Тема не пройдена». В соответствующие ячейки таблицы заполняется н/п.

Часть 1

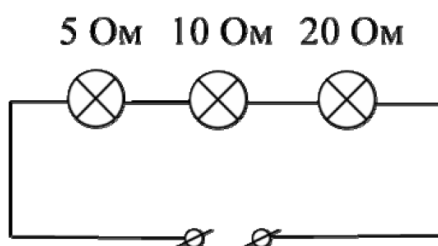
1

На утюге написано, что при включении в сеть с напряжением 220 В он потребляет ток силой 1,3 А. Какую мощность потребляет утюг?

Ответ: _____ Вт.

2

На рисунке изображена схема участка цепи ёлочной гирлянды. Известно, что сила тока, текущего через этот участок, равна 0,2 А. Чему равно напряжение на лампе с наибольшим сопротивлением? Значения сопротивлений ламп указаны на схеме.



Ответ: _____ В.

3

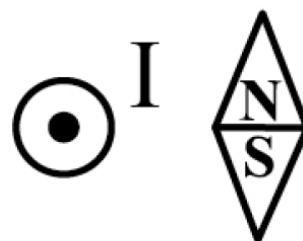
В таблице указаны приближённые значения ускорений свободного падения на поверхности некоторых небесных тел Солнечной системы. Вес некоторого предмета, покоящегося на Земле, равен 500 Н. Каким будет вес этого предмета, если он будет покоиться на Юпитере? Ответ округлите до целого числа.

Небесное тело	Ускорение свободного падения, Н/кг
Солнце	274
Меркурий	3,7
Венера	8,9
Земля	10,0
Луна	1,62
Марс	3,7
Юпитер	25,8
Сатурн	11,3
Уран	9
Нептун	11,6

Ответ: _____ Н.

4

На рисунке показано положение магнитной стрелки, установленной рядом с длинным прямым проводом, по которому течёт постоянный электрический ток I . Проводник расположен перпендикулярно плоскости рисунка, ток в нём течёт «к нам», что обозначено «точкой». Что произойдёт с магнитной стрелкой, если изменить направление тока в проводе на противоположное? Ответ поясните.



Ответ и объяснение: _____

5

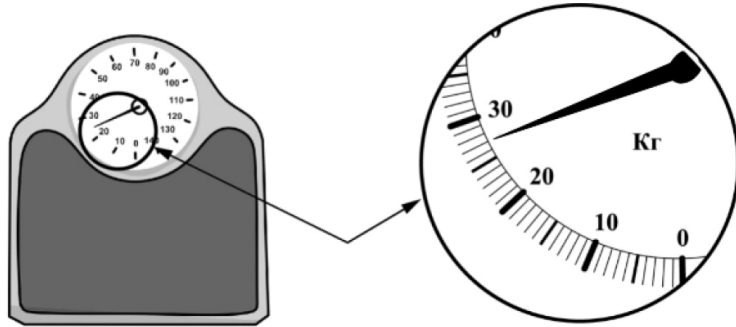
- 1) Рассчитайте энергию, которая выделяется при взрыве вещества в патроне, и выразите её в тротиловом эквиваленте. Считайте, что на подъём заряда расходуется вся выделившаяся при взрыве энергия.
- 2) Рассчитайте скорость заряда вблизи земли.
- 3) Так как количество взрывчатого вещества в разных патронах немного различается, то скорость вылета заряда может быть больше расчётной на 5 %. Чему при этом будет равна высота подъёма?

[illegible]

Часть 2

6

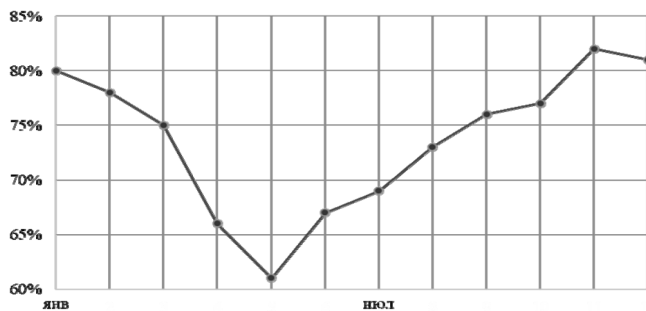
Для того чтобы избежать в аэропорту доплаты за лишний вес багажа, Рита решила взвесить свой чемодан заранее. Вещи какой минимальной суммарной массы нужно переложить Рите в ручную кладь, если разрешённая масса багажа 23 кг?



Ответ: _____ кг.

7

Как известно, погода формируется за счёт различных факторов. Одним из индикаторов количества выпадающих осадков является влажность воздуха. На рисунке приведён график средней относительной влажности воздуха в Уфе по месяцам. Проанализируйте график и укажите месяц с минимальным количеством осадков. Поясните свой ответ.



Ответ: _____

8

Для обогрева частного дома требуется 5 электрических обогревателей мощностью 1500 Вт каждый, работающих круглосуточно. Какая масса бытового газа понадобится для отопления того же дома в течение одного месяца, если перейти на газовое отопление? Удельная теплота сгорания бытового газа 30000 кДж/кг. Считайте, что в одном месяце 30 дней.

Ответ: _____ кг.

Илья подключил к батарейке лампочку с сопротивлением 10 Ом. Лампочка загорелась, и Илья решил измерить силу тока, текущего через неё. Измерения дали результат 0,5 А. После этого Илья отключил лампочку и измерил напряжение на контактах батарейки – оно оказалось равно 9 В. Тут Илья понял, что результаты его измерений не согласуются с законом Ома. После того, как Илья посоветовался с учителем физики, он понял, что батарейка обладает собственным внутренним сопротивлением. То есть настоящую батарейку можно представить как идеальную батарейку, к которой последовательно подсоединён некоторый резистор. Сопротивление этого резистора и есть внутреннее сопротивление батарейки. Помогите Илье рассчитать его.

Ответ: Ом.

Бодрящий эффект, который оказывает кофе, объясняется действием входящего в его состав химического вещества – кофеина. Для приготовления холодного кофе со льдом – «фраппе» – в чашку налили кипящий кофе массой $m_1 = 200$ г при температуре $t_1 = 100$ °С и добавили туда лёд при температуре $t_0 = 0$ °С. Когда лёд растаял, оказалось, что температура получившегося напитка $t_2 = 30$ °С. Теплообменом напитка с окружающей средой и чашкой можно пренебречь. Удельные теплоёмкости воды и напитка одинаковы и равны $c = 4200$ Дж/(кг·°С), удельная теплота плавления льда $\lambda = 330$ кДж/кг.

- 1) Какое количество теплоты напиток отдал льду при охлаждении?
- 2) Какая масса льда была добавлена в напиток?
- 3) Во сколько раз уменьшилась концентрация кофеина в напитке? Концентрация кофеина – это отношение массы кофеина к массе всего напитка. Полученный ответ округлить до десятых долей.

[illegible]